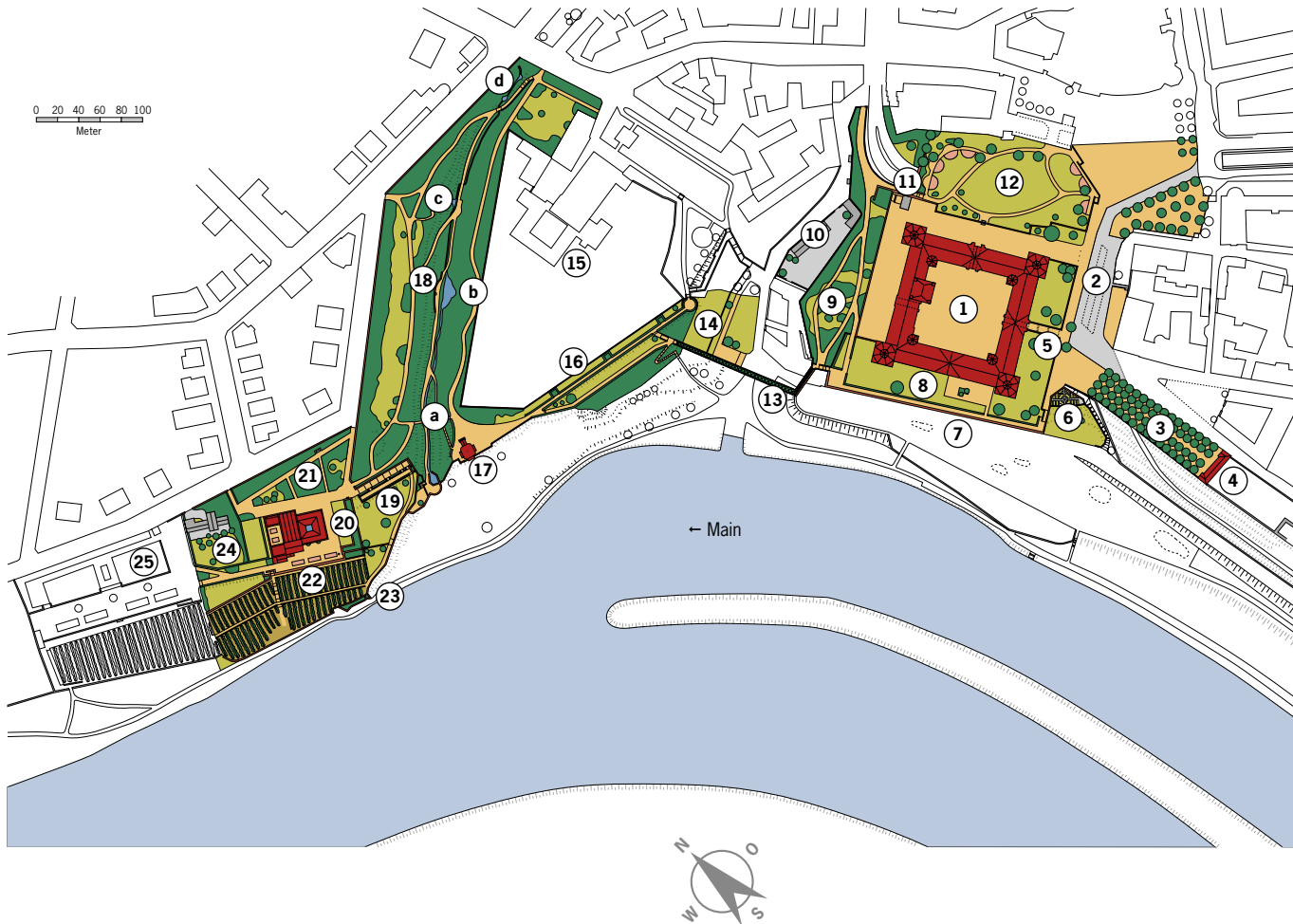


Lageplan

Schloss Johannisburg, das Pompejanum und die umliegenden Gartenanlagen



- 1 Schloss Johannisburg (Ridinger, 1605–1614)
- 2 Schlossplatz
- 3 Kastanienwäldchen
- 4 Säulenhalle (sog. Kornhäuschen, 1805)
- 5 Schlossgraben (sog. Rehgärtchen) mit Brücke zum Hauptportal
- 6 Schlossgartenentor (rekonstruiert 1962), unterhalb Kräutergärtchen (1994)
- 7 Wappenmauer (1607)
- 8 Südwestlicher Schlossgarten auf der Mainterrasse
- 9 Nordwestlicher Schlossgarten (sog. Eiskellergarten)
- 10 Betriebshof
- 11 Tor zur nördlichen Bastion (rekonstruiert 1984), daneben Mailscharte
- 12 Neue Gartenanlage (1993, über Straßenunterführung von 1984)
- 13 Teil der alten Stadtmauer mit Theoderichstor (Mitte 15. Jh.), darüber Laubengang (sog. Kapuzinergang; Herigoyen, 1788)
- 14 Bastion am Karlsberg mit Blick zum Kapuzinerkloster
- 15 Kapuzinerkloster
- 16 Heckengang
- 17 Salon (sog. Frühstückstempel; Herigoyen, 1782)
- 18 Ehemaliger Stadtgraben (1785 als Teil des »offenen Schöntals« gärtnerisch angelegt, ab 1952 neu gestaltet)
- 18a Eisensteg über Tal mit Bachlauf
- 18b Teich
- 18c Aussichtskanzel
- 18d Kleine Kaskade
- 19 Pergola (1961)
- 20 Pompejanum (v. Gärtner, 1840–1848)
- 21 Kiefernhein
- 22 Weinberg (angelegt 1848, erneuert 1951)
- 23 Pompejanumfelsen
- 24 Ehemaliges Wohnhaus des Verwalters
- 25 Städtischer Pompejanumgarten (1964)